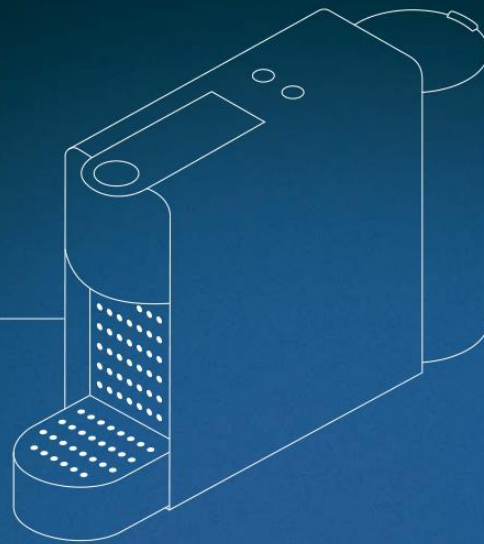


HƯỚNG DẪN SỬ DỤNG ESSENZA MINI



ESSENZA
MINI
MY MACHINE

I. HƯỚNG DẪN AN TOÀN CHUNG

Xin vui lòng đọc kỹ tất cả các hướng dẫn sau đây. Không tuân theo các hướng dẫn có thể ảnh hưởng sự an

toàn của bạn và thiết bị.

Cảnh báo!

- Giữ các đối tượng sau đây ra khỏi tầm với của trẻ em: Vật liệu đóng gói, các bộ phận có cạnh sắc.
- Tất cả những người sử dụng thiết bị này phải quen với hoạt động của thiết bị, và họ phải được hướng dẫn để hiểu biết những nguy cơ phát sinh từ quá trình sử dụng thiết bị này .
- Trẻ em cần được giám sát để đảm bảo không nghịch thiết bị.
- Thiết bị này không thích hợp cho người tàn tật, thiếu năng trí tuệ, hoặc những người không có kinh nghiệm và thiếu hiểu biết (kể cả trẻ em), trừ khi được giám sát hoặc hướng dẫn sử dụng thiết bị bởi người có trách nhiệm về sự an toàn của họ.
- Nếu dây nguồn bị hỏng thì phải do nhà chế tạo hoặc đại lý bảo trì của nhà chế tạo hoặc những người có trình độ tương đương thay thế nhằm tránh rủi ro.
- Chỉ sử dụng thiết bị này nếu nó đang trong tình trạng không bị lỗi.
- Không bao giờ tự mình cố gắng sửa chữa thiết bị. Nếu cần thiết phải sửa chữa, chỉ nên liên hệ với **CUBES ASIA**.
- Không thực hiện bất kỳ thay đổi trong hoặc trên thiết bị, Các thành phần hoặc trên các phụ kiện của nhà cung cấp.
- Không nhúng thiết bị vào nước .
- Không bao giờ chạm vào thiết bị bằng bàn tay hoặc bàn chân ướt .
- Không bao giờ chạm vào bề mặt nóng của thiết bị.
- Không chạm vào bên trong của thiết bị khi nó đang hoạt động.
- Không bao giờ mở nắp ngay trong khi hoạt động , trừ khi bạn được yêu cầu làm như vậy theo các hướng dẫn sử dụng.
- Thiết bị này được thiết kế để sử dụng nhà và trong các vị trí tương tự , chẳng hạn như : bếp, trong các cửa hàng. Văn phòng và khu thương mại khác; tại các cơ sở nông nghiệp; các khách sạn , nhà nghỉ và các cơ sở nhà ở khác....

Thận trọng!

- Không bao giờ đặt thiết bị trên các bề mặt có nhiệt độ cao hoặc trong các khu vực ẩm ướt.

- Không vận chuyển hoặc bảo quản thiết bị trong xe hoặc phòng có nhiệt độ thấp , khi đó nước còn dư sót lại có thể đóng băng hoặc ngưng tụ và làm hỏng thiết bị.

- Giữ cẩn thận các vật liệu đóng gói , bao gồm các bọt xốp, để tránh thiệt hại trong quá trình vận chuyển hoặc trong trường hợp lô hàng được trả lại.

- Khi thấy dấu vết của cà phê và nước trong máy trước khi nó được khởi động lần đầu tiên là chuyện bình thường. Điều này là do thiết bị đã được thử nghiệm để bảo đảm không có lỗi tại nhà máy

- Nguy cơ cháy và điện giật do điện áp cung cấp không tương thích, kết nối không hợp lí hoặc do dây dẫn bị hư hại.

- Hãy chắc chắn rằng điện áp cung cấp tương ứng với điện áp định mức quy định trên nhãn của thiết bị.

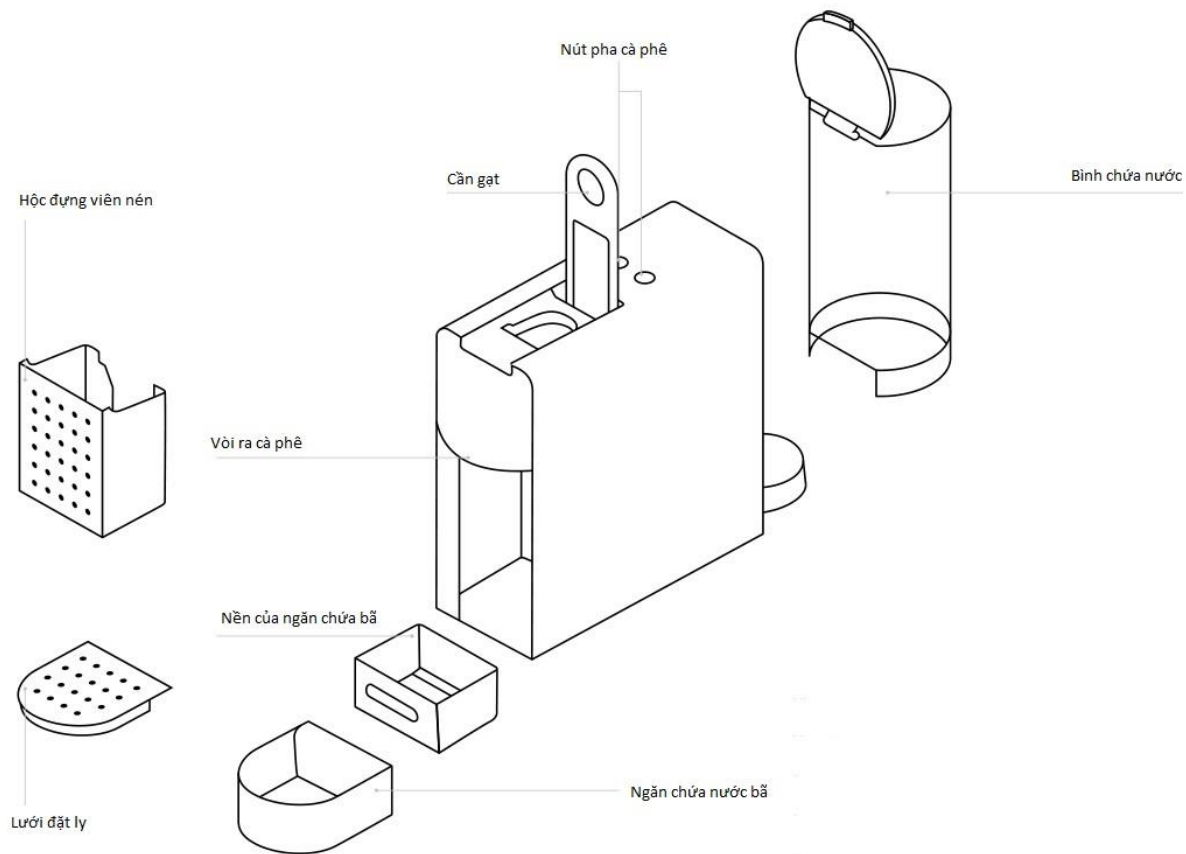
Thông tin này ở phía bên phải phía sau nắp đậy của thiết bị.

- Hãy chắc chắn rằng ổ cắm điện đáp ứng các tiêu chuẩn áp dụng cho an toàn điện. Nếu nghi ngờ, liên hệ với một thợ điện có chuyên môn.

- Không sử dụng dây cáp điện bị hư hỏng (cách điện bị hư hỏng, dây trần).

- Nếu dây nguồn bị hỏng thì phải do nhà chế tạo hoặc đại lý bảo trì của nhà chế tạo hoặc những người có trình độ tương đương thay thế nhằm tránh rủi ro.

II. Mô Tả Thiết Bị



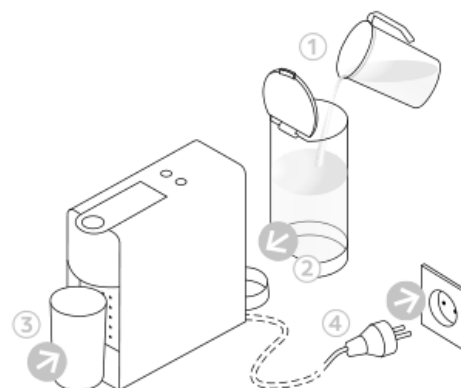
III. Hoạt Động Của Máy

1. Lần Đầu Sử Dụng

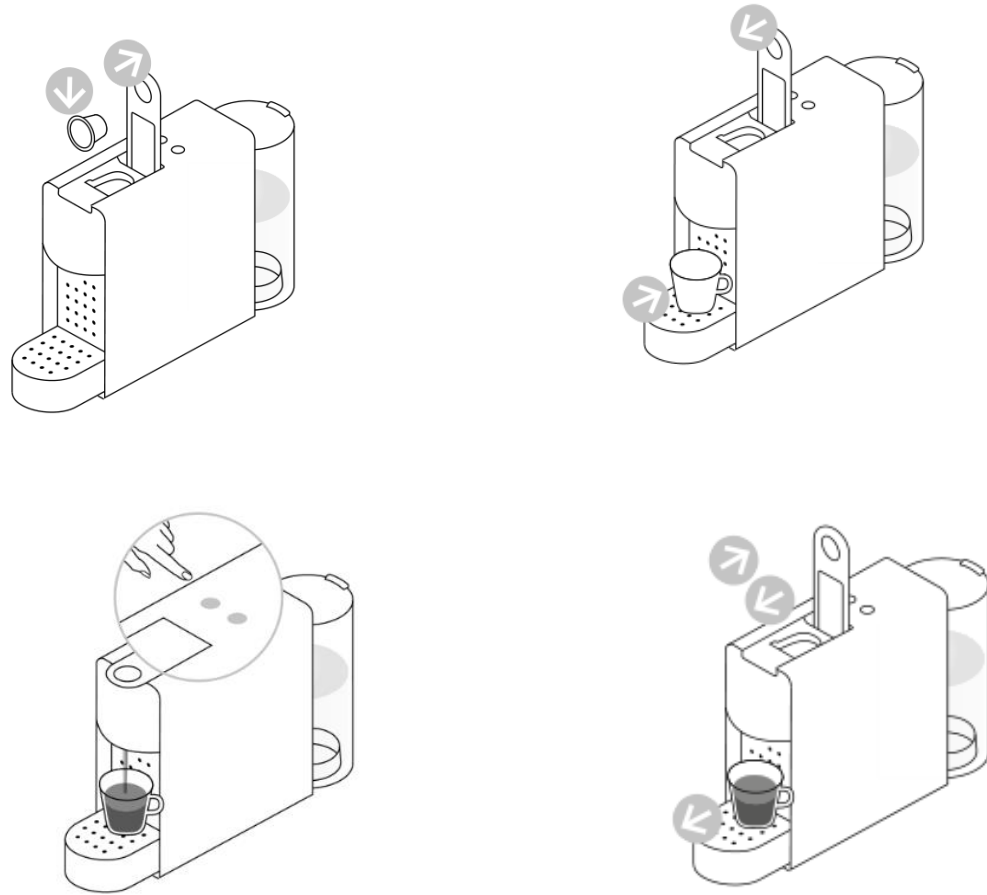
- Cho một 1 lít nước vào bình nước
- Cắm dây nguồn điện
- Đặt một ly dưới vòi cà phê
- Nhấn một trong hai nút pha cà phê để bật máy
- Đợi máy đun nóng (khoảng 25 giây) – đèn sáng hẳn
- Nhấn nút thứ 2 (ly lớn) khoảng 3 lần để rửa máy
- Máy có chế độ tự động tắt, nếu ta muốn tắt máy thì nhấn cả hai nút cùng lúc

2. Pha Cà Phê

- Bật máy cà phê bằng cách nhấn một trong hai nút pha cà phê
- Đợi máy đun nóng (đèn chớp tắt) – đèn sáng hẳn lên là máy đã sẵn sàng
- Mở cần gạt và cho cà phê viên nén theo chiều như hình dưới



- Đóng cần gạt lại và đặt ly dưới vòi ra cà phê
- Nhấn nút pha cà phê – có hai tùy chọn là espresso (ly nhỏ) và Lungo (ly lớn)
- Lấy ly cà phê ra, mở cần gạt rồi đóng lại để cho máy đẩy viên nén xuống hộp chứa.



3. Thông Số Kỹ Thuật

Nguồn điện	220 – 240 Vac / 50 – 60 Hz
Công suất	1200 – 1310 W
Áp suất bơm	19 bar / 1.9 MPa
Trọng lượng	2.3 Kg
Dung tích bình nước	0.6 L
Kích thước	84 x 204 x 330 (mm)